



Institut International Indépendant pour la Promotion de la Recherche Scientifique

Home Autres publications A propos Contact

## Maladie de Crohn : une nouvelle étude de l'université de Princeton accuse les compteurs Linky

Publié le 2018-03-12 par Pr. Jean-Pierre Daudenart

**La maladie de Crohn, une affection inflammatoire chronique du système digestif, demeurait depuis longtemps une énigme pour la médecine. Cette pathologie provoque chez les patients atteints des diarrhées explosives, des vertiges et parfois des céphalées aigües. Un lien avec les compteurs Linky était envisagé depuis longtemps, sans toutefois que des preuves scientifiques solides ne viennent étayer cette hypothèse. Une nouvelle étude, publiée récemment par une équipe de l'université de Princeton dans la revue de référence *Nature*, vient toutefois confirmer ces soupçons.**



L'éminent professeur Garland Asselin de l'université de Princeton, dont les travaux font autorité dans le domaine, vient de jeter un pavé dans la mare avec la publication de sa dernière étude. Et pour cause : les conclusions obtenues par son équipe de recherche ne laissent désormais plus de doute quant au lien de causalité entre les compteurs Linky et la maladie de Crohn.

Les preuves recueillies sont accablantes et désormais incontestables. A peine publiées, elles s'imposent déjà comme le nouveau consensus sur le sujet, mettant fin par la même occasion à la controverse qui animait le microcosme médical depuis des années. Certains d'experts spécialisés dans la maladie de Crohn, qui contestaient jusqu'à présent cette relation de cause à effet avec les compteurs Linky, admettent aujourd'hui qu'il n'est plus possible de la mettre en doute.

Les recherches menées par les équipes de Garland Asselin se basent en effet sur une méthodologie scientifique extrêmement rigoureuse à plus d'un titre. D'abord, par l'ampleur du nombre de cas analysés : plus de 900 patients ont été pris en charge et suivi de manière draconienne pendant une durée de 4 ans. Une telle cohorte n'avait jusqu'à présent jamais pu être réunie.

Ensuite, par le caractère exhaustif des analyses effectués sur le groupe témoin. Outre d'innombrables tests sanguins et chimiques, L'EBCP (électrobicéphalogramme planaire) fût utilisée pour la première fois à grande échelle. Cette technique de pointe ultra-moderne permet l'extraction du génotype par spectro-ablation des nucléotides élémentaires.

Mais l'aspect le plus remarquable réside dans les résultats obtenus qui, comme nous l'avons

### Liens utiles

- OMS
- CNRS
- CIRC
- INSERM
- Institut Pasteur
- *Science*
- Johns Hopkins
- Université de Princeton
- Université d'Oxford
- Université de Cambridge
- Harvard Medical School
- Université de Stanford

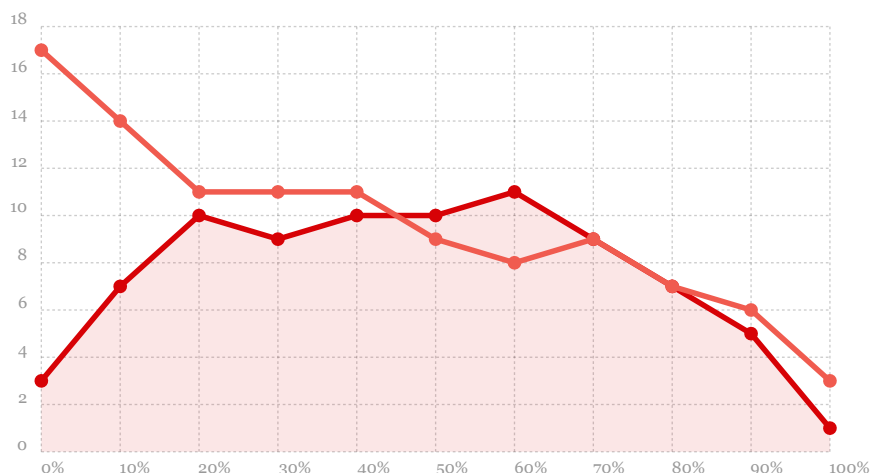
### Partager



expliqué précédemment, permettent d'éliminer définitivement tout biais possible. Ces données, d'une précision inégalée à ce jour, s'imposent comme la nouvelle référence dans l'étude clinique de la maladie de Crohn. Parmi les nombreuses découvertes réalisées, on trouve par exemple celle-ci :

### **Destruction de l'ADN topoisomérases par oxydation**

*Garland Asselin et al. - 2017*



Ces chiffres permettent de constater que :

- La pathologie s'aggrave significativement en cas d'exposition prolongée.
- La scission préfrontale lipidique mène à une carence marquée en protéines C-Réactives.
- L'opacification des humeurs vitreuses atteint rapidement un niveau inquiétant.
- Le pourcentage global des noyaux cellulaires sains décroît régulièrement.

Une meilleure connaissance de ces phénomènes permet d'envisager rapidement de nouveaux traitements palliatifs (et probablement bientôt curatifs) pour les malades atteints. Lors de la conférence de presse organisée pour l'occasion, Garland Asselin a même dévoilé de surprenantes pistes qui feront très rapidement l'objet de nouvelles études par son équipe.

Parmi elles, l'aromathérapie et la micronutrition semblent particulièrement efficaces à la vue des résultats. Bien que beaucoup de scientifiques rejettent toujours ce type de traitements, les constatations effectuées au cours de la méta-analyse permettent de constater un intérêt thérapeutique incontestable. Deux autres équipes de chercheurs de l'INSERM viennent d'ailleurs de confirmer ces résultats.

Le protocole de soin lié à la maladie de Crohn pourrait ainsi évoluer de manière significative dans les mois à venir, afin de prendre en compte ces nouvelles découvertes. L'aromathérapie, en particulier, fera l'objet de recherches particulièrement poussées puisque son influence bénéfique dans le traitement de la maladie ne fait plus guère de doute.

[< Publication précédente](#)

[Publication suivante >](#)